

# TUBO CLIMA FIBER EvO

El sistema TORO 25 CLIMA FIBER EvO está constituido por tubos triple capa realizados con una mezcla especial de PP-R EvO y fibra de vidrio, utilizados para la conducción de fluidos a presión, y representa una variante de los tubos TORO 25 FIBER EvO.

Los tubos del sistema TORO 25 CLIMA FIBER EvO están fabricados con cuatro líneas azules coextruidas que facilitan su identificación en las instalaciones de refrigeración y aire acondicionado.

El sistema TORO 25 CLIMA FIBER EvO, tiene una excelente relación peso-rendimiento ya que el espesor reducido de las paredes proporciona valores de flujo volumétrico más altos. El coeficiente de dilatación lineal reducido es de 0,04 mm/m °C.

Los tubos TORO 25 CLIMA FIBER EVO son perfectamente compatibles con todos los accesorios TORO 25.

La gama incluye tubos PN10, PN16 y PN20 con SDR7,4, SDR11 y SDR17.



## APLICACIÓN



agua potable



instalaciones de agua fría y aire acondicionado



piscinas



sistemas de calefacción



instalación agrícola y sistemas de riego



transporte líquidos químicos



conexión de calefacción y refrigeración



calefacción y refrigeración de instalaciones deportivas



recuperación de agua lluviosa



instalación naval

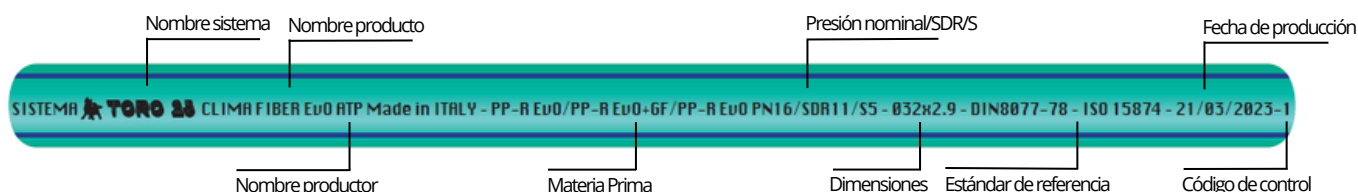


equipo industrial e instalación

## VENTAJAS

- no toxicidad de los materiales
- fácil instalación
- ligereza
- durabilidad
- eficiencia y facilidad de pago
- ausencia de vibraciones y ruido
- seguridad contra las heladas
- seguridad contra la corrosión
- seguridad contra la abrasión y las incrustaciones
- seguridad contra la condensación y la pérdida de calor
- seguridad contra las corrientes fugaces
- 100% reciclable (Green Building Product 🌱)

## MARCADO



# TUBO CLIMA FIBER EvO

## TÉCNICAS DE SOLDADURA



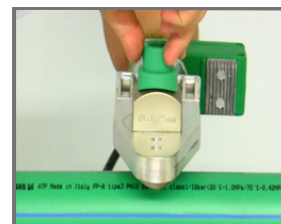
soldadura por inserción



soldadura a tope



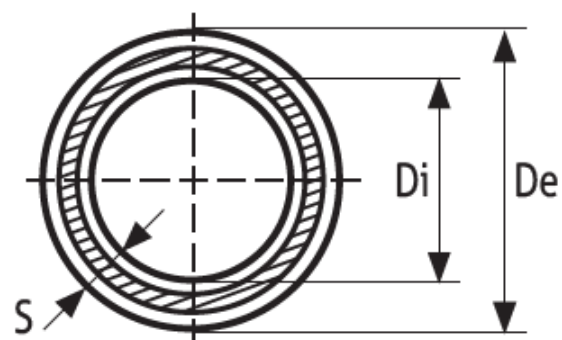
electrofundición



soldadura por asientos

## DIMENSIONES

SDR	Artículo	De mm	Di mm	Espesor (S) mm	Peso Kg/m
<b>CLIMA FIBER EvO - PN20 - SDR7,4/S3,2</b>					
7,4	TUB 20 SDR7,4 FE	20	14,4	2,8 (+0,5)	0,158
	TUB 25 SDR7,4 FE	25	18,0	3,5 (+0,6)	0,246
<b>CLIMA FIBER EvO - PN16 - SDR11/S5</b>					
11	TUB 32 SDR11 FE	32	26,2	2,9 (+0,5)	0,290
	TUB 40 SDR11 FE	40	32,6	3,7 (+0,6)	0,440
	TUB 50 SDR11 FE	50	40,8	4,6 (+0,7)	0,690
	TUB 63 SDR11 FE	63	51,4	5,8 (+0,8)	1,100
	TUB 75 SDR11 FE	75	61,4	6,8 (+0,9)	1,500
	TUB 90 SDR11 FE	90	73,6	8,2 (+1,1)	2,160
	TUB 110 SDR11 FE	110	90,0	10,0 (+1,2)	3,170
	TUB 125 SDR11 FE	125	102,2	11,4 (+1,4)	4,120
	TUB 160 SDR11 FE	160	130,8	14,6 (+1,7)	6,714
	TUB 200 SDR11 FE	200	163,6	18,2 (+2,1)	10,670
	TUB 250 SDR11 FE	250	204,6	22,7 (+2,5)	16,450
	TUB 315 SDR11 FE	315	257,8	28,6 (+3,1)	25,800
<b>CLIMA FIBER EvO - PN10 - SDR17/S8</b>					
17	TUB 160 SDR17 FE	160	141,0	9,5 (+1,2)	4,500
	TUB 200 SDR17 FE	200	176,2	11,9 (+1,4)	5,900
	TUB 250 SDR17 FE	250	220,4	14,8 (+1,7)	10,800



## CARACTERÍSTICAS FÍSICO-MECÁNICAS

**Compatibilidad higiénica:** suministro de agua potable y fluidos alimenticios destinados al consumo humano

**Coefficiente de transmisión térmica:**

$\lambda = 0,15 \text{ W/m}^\circ\text{C}$

**Coefficiente de dilatación térmica:**

$\alpha = 0,04 \text{ mm/m}^\circ\text{C}$

**Clasificación de resistencia al fuego:**

E (UNI-EN ISO 13501-1:2007)

**Rugosidad interna:**

$\mu = 0,0050 \text{ mm}$

**Sistema de soldadura:**

termofusión / electrofusión

**Estructura del tubo:**

triple capa

**Material:**

PP-R EvO / PP-R Evo + fibra de vidrio / PP-R EvO

**Opaco**

**Color:**

verde claro con cuatro líneas coextruidas azules

**Suministro:**

barras de 4 m en sacos

**Compatibilidad con todos los accesorios del sistema TORO 25**

\*Para las advertencias técnicas y de instalación, consultar el catálogo oficial

## ESTÁNDAR

DIN 8077 / 8078 / 16962	RINA-ASTM D 635:2010
DVS 2207 / 2208	UNI EN 11861-15:2003
EN ISO 15874-2-3-5	ISO 8795:2001
EN ISO 15494	ASTM D 2444:2010
SGBP 2018-1968	UNI EN ISO 21003
NSF / ANSI / CAN 61	

## CERTIFICACIONES

